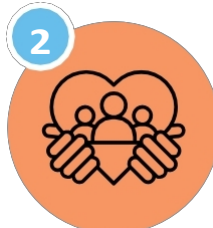


Comment puis-je participer ?



1 Appelez dès aujourd'hui et découvrez les critères de sélection auprès des conseillers d'accueil et de service des Cliniques Municipales Pluridisciplinaires.



2 Prendre rendez-vous pour une séance avec les spécialistes médicaux du programme.



3 En cas de sélection et d'inclusion dans le programme, vous signerez le formulaire de consentement correspondant et la date de début de votre participation sera déterminée.

Information - clôture d'un rendez-vous

1er Clinique municipale multidisciplinaire municipale pluridisciplinaire - Centre de santé de Kalfopouleio
78 Solonos Street, Athènes, 10680 Tel : 21 0362 6587

2e édition de la conférence pluridisciplinaire Clinique municipale de Neos Kosmos
Fanosthène & Frederikou Smith, Athènes, 11745
Tél. : 21 0923 9865

Troisième conférence pluridisciplinaire Clinique municipale Petralona Piraeus
108, Athènes, 11854
Tél. : 21 0342 7515

6e édition de la conférence pluridisciplinaire Clinique municipale de Kypseli
Chania 4B, Athènes, 11257
Tél. : 21 0883 6200

<https://iatreia.cityofathens.gr/>

[iatreia.cityofathens](https://www.facebook.com/iatreia.cityofathens)

[iatreia.cityofathens](https://www.instagram.com/iatreia.cityofathens)



Με τη συγχρηματοδότηση της Ευρωπαϊκής Ένωσης



ΕΣΠΑ 2021-2027



Αστική



Περιφερειακή Ενότητα ΑΤΤΙΚΗΣ



ΕΛΛΗΝΙΚΟ ΔΗΜΙΟ ΚΑΙΝΟΤΟΜΙΑΣ

CONTRACTANT



Με τη συγχρηματοδότηση της Ευρωπαϊκής Ένωσης



ΕΣΠΑ 2021-2027



Αστική



Περιφερειακή Ενότητα ΑΤΤΙΚΗΣ



ΕΛΛΗΝΙΚΟ ΔΗΜΙΟ ΚΑΙΝΟΤΟΜΙΑΣ

CONTRACTANT



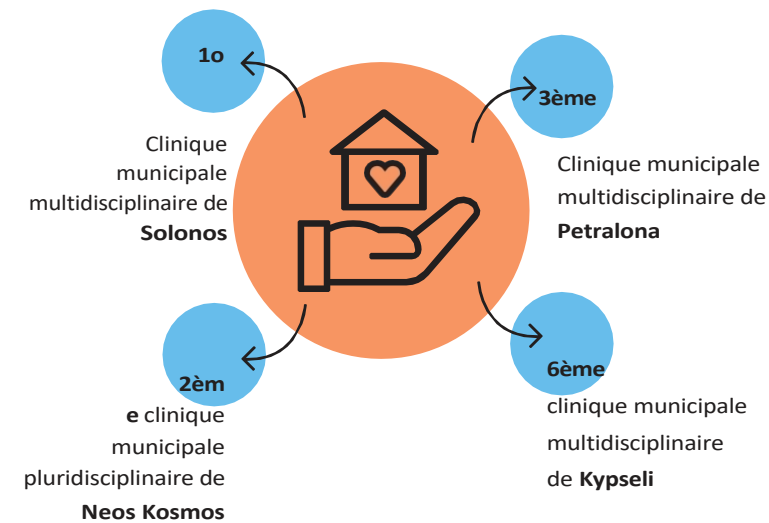
Je m'inquiète

La municipalité d'Athènes s'occupe des personnes âgées souffrant de maladies chroniques

Nouveau programme de cliniques municipales pluridisciplinaires

Vision et objectifs

L'objectif du programme est de fournir des **soins primaires intégrés aux personnes âgées souffrant de maladies chroniques** (BPCO, asthme, insuffisance cardiaque, maladie coronarienne, diabète sucré, etc.) grâce à la mise en place de services médicaux et sociaux combinés **innovants**.



1

Approche holistique / optimisation de soins

2

Personnalisation de la prise en charge des patients et centré sur la personne Soins

3

Plan de soins et Contrôle

4

Patient l'éducation et les soignants

5

la gestion de la polypharmacie

6

Santé électronique enregistrer /coordination des soins

7

Applications de la artificiel le renseignement

Structure du programme



A. PHASE

Participation des personnes âgées atteintes de maladies chroniques à des séances d'évaluation individuelles et de groupe, et une formation d'une durée maximale de 30 heures (10 sessions de 3 heures). Il s'agit de sera menée en personne par le personnel médical, infirmier et psychosocial multidisciplinaire du programme, dans les locaux du Centre polyvalent

Cliniques municipales.

L'objectif est de mettre en place un plan de soins complet et individualisé par tous les spécialistes, d'éduquer et de responsabiliser les personnes âgées et de formuler la bonne perception et le bon comportement pour le traitement de leur(s) maladie(s).

B. PHASE

Grâce aux nouvelles technologies (visioconférence, télésurveillance, etc.), il y aura une communication permanente à distance et en direct, une surveillance continue, une coordination des soins avec tous les intervenants et un soutien aux personnes âgées et à leur environnement.

Chaque personne âgée sera prise en charge par un personnel qualifié (gestionnaire de cas), en fonction de ses besoins individuels et de son plan de traitement.

Résultats attendus

- Réduction des exacerbations et des complications des maladies chroniques
- Réduction des visites à l'hôpital et des hospitalisations
- Accès facile aux soins de santé, dans la dignité et un sentiment de sécurité
- Amélioration de la qualité de vie et de la participation sociale des bénéficiaires